



Project: Flexibele Toegangscontrole

Het project in detail

Frame21 is een indrukwekkend kantoorgebouw op een unieke locatie. Een werkplek waar creativiteit ruimte krijgt en ruimte creatief werd ingevuld. Dit unieke kantorencomplex ligt langs de autosnelweg E313 aan afrit 21 te Herentals.

Wim Heylen zocht voor deze flexibele werkplekken voor starters, jonge ondernemers, kleine en grote bedrijven een flexibele oplossing om het bedrijf te beveiligen. Hij heeft dan ook gekozen voor een open systeem, dat deze complexiteit aan kan doch eenvoudig en snel te configureren valt op elke verandering. Verder koos men voor Mifare badges. Deze badges staan dus open voor toekomstige toepassingen.

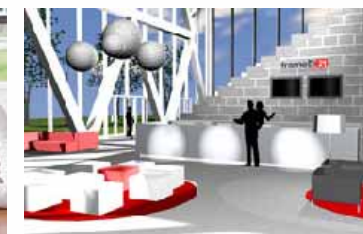
Naast de algemene ingangen werd elk kantoor voorzien van een badgelezer. Ook de liften werden voorzien van lezers. Op die manier kan de beheerder van Frame21 perfect bepalen wie, wanneer en waar (inclusief de verdiepingen en sportterreinen) toegang verleend krijgt.

Frame21 biedt zijn bedrijven ook een aan- en afwezigheidsregistratie aan. Deze functionaliteit werd volledig geïntegreerd in de toegangscontrole met de Syntegro SynPeople module. De gebruiksvriendelijkheid wordt verzekerd door de Web 2.0 gebruikersinterface.

Syntegro implementatie

Deze implementatie werd in een record tempo gerealiseerd. Meer dan 50 SynRea Mifare badgelezers waren na een paar weken in gebruik gezet.

Frame21 heeft gekozen voor een centrale opstelling die flexibel uit te breiden is. De volledige installatie werd ook voorzien van noodbatterijen.



Frame21

Project Toegangscontrole

Klant Groep HEYLEN

Locatie Herentals E313 afrit 21

URL www.Frame21.be

De klant aan het woord

*"Flexibel, transparant,
kosten efficiënt en
maatwerk. Net zoals het
gebouw"*

Wim Heylen - CEO

Syntegro nv
Research Centrum Hasselt
Kempische Steenweg 305 bus 13
B-3500 Hasselt

T: +32 (0)11.260.270
F: +32 (0)11.260.271
E: info@syntegro.be